

Business Plan

- **บริหารจัดการสินค้าคงคลังให้มีประสิทธิภาพ** บริษัทมีแผนบริหารจัดการสินค้าคงคลังให้สอดคล้องกับคำสั่งซื้อมากที่สุดเพื่อลดผลกระทบจากการผันผวนของราคาเหล็กซึ่งจะช่วยควบคุมต้นทุนให้อยู่ในระดับที่แข่งขันได้
- **Spin-off CEPL** การนำบริษัท CEPL เข้าจดทะเบียนในตลาดหลักทรัพย์ mai เพื่อต่อยอดการลงทุนในธุรกิจพลังงานทดแทน และสร้างความเข้มแข็งในธุรกิจเพื่อผลประโยชน์ที่เติบโตและยั่งยืน

Investment Highlight

2561	นำบริษัทย่อย CEPL เข้าจดทะเบียนในตลาดหลักทรัพย์ mai เพื่อต่อยอดการลงทุนในธุรกิจพลังงานทดแทน
2561	ลงนาม MOU กับ Tata International Metals (Asia) Ltd. ในการส่งออก Steel Billets จำนวน 100,000 ตัน

Risk Factor

- **ความเสี่ยงจากความผันผวนของราคาเศษเหล็ก** เศษเหล็ก คิดเป็นสัดส่วนประมาณร้อยละ 70 - 80 ของต้นทุนการผลิต ดังนั้น บริษัทจึงมีนโยบายที่จะสำรองปริมาณเศษเหล็กไว้ให้เพียงพอต่อการผลิต รวมทั้งการกำหนดนโยบายสั่งซื้อเศษเหล็กเมื่อได้รับคำสั่งซื้อจากลูกค้า (Matching Order) ซึ่งจะช่วยให้บริษัทสามารถกำหนดราคาขายให้สอดคล้องกับต้นทุนขายของบริษัท
- **ความเสี่ยงจากความผันผวนของราคาเหล็กแท่งยาว** โดยปกติอุปสงค์และอุปทานของเหล็กแท่งยาวขึ้นอยู่กับอุตสาหกรรมการก่อสร้าง ซึ่งจะใช้ผลิตภัณฑ์เหล็กทรงยาวเป็นวัสดุหลักในการดำเนินงาน ทั้งนี้เหล็กแท่งยาวเป็นสินค้าประเภท Commodity ดังนั้น ราคาเหล็กแท่งยาวจึงมีการเปลี่ยนแปลงไปตามความต้องการบริโภคและความสามารถในการผลิตภายในประเทศและต่างประเทศ อย่างไรก็ตาม บริษัทฯ มีนโยบายที่จะผลิตสินค้าตามคำสั่งซื้อของลูกค้า ซึ่งจะทำให้บริษัทฯ สามารถกำหนดราคาขายให้สอดคล้องกับต้นทุนขายของบริษัทฯ และภาวะตลาด ณ ขณะนั้นๆ
- **ความเสี่ยงจากประสิทธิภาพและเสถียรภาพของโรงไฟฟ้าพลังงานแสงอาทิตย์** อาทิ ประสิทธิภาพของอุปกรณ์หลักในการผลิตไฟฟ้า การสูญเสียที่เกิดขึ้นในกระบวนการผลิตไฟฟ้า หรือระบบสายส่งของบริษัทผู้รับซื้อที่มีปัญหา ดังนั้น บริษัทจึงจัดให้มีการติดตามผลการดำเนินงานของโรงไฟฟ้าผ่านระบบ Supervisory Control And Data Acquisition (SCADA) ซึ่งสามารถติดตามการดำเนินงานได้ตลอด 24 ชั่วโมง เพื่อให้สามารถตรวจสอบและแก้ไขปัญหาที่เกิดขึ้นได้อย่างทันต่อเหตุการณ์
- **ความเสี่ยงจากการปฏิบัติตามกฎหมายและกฎระเบียบที่เกี่ยวข้องไม่ครบถ้วน** บริษัทฯ ประกอบธุรกิจผลิตพลังงานไฟฟ้าในประเทศไทยและประเทศญี่ปุ่น ซึ่งการดำเนินธุรกิจอยู่ภายใต้การกำกับดูแลของกฎหมายและหน่วยงานที่เกี่ยวข้องซึ่งอาจมีการแก้ไข เปลี่ยนแปลง ตีความหรือการบังคับใช้ที่แตกต่างไปจากฉบับที่มีผลบังคับใช้ในปัจจุบัน อย่างไรก็ตาม บริษัทฯ ได้ใช้ความพยายามอย่างดีที่สุดเพื่อให้มั่นใจว่าบริษัทฯ มีการปฏิบัติตามกฎหมายและกฎเกณฑ์ที่เกี่ยวข้องครบถ้วน โดยเฉพาะอย่างยิ่งการประกอบธุรกิจในประเทศญี่ปุ่น โดยก่อนการเข้าลงทุนใดๆ บริษัทฯ ได้ว่าจ้างที่ปรึกษาทบทวนกฎหมายในการตรวจสอบและให้คำแนะนำถึงการปฏิบัติตามกฎหมายและกฎระเบียบที่เกี่ยวข้อง และมีทีมงานทำหน้าที่ติดตามการเปลี่ยนแปลงในกฎหมายและกฎระเบียบที่เกี่ยวข้อง รวมถึงการปรึกษากับผู้เชี่ยวชาญเพื่อให้มั่นใจว่าการดำเนินธุรกิจของบริษัทฯ มีการปฏิบัติตามกฎหมายและกฎระเบียบที่เกี่ยวข้องอย่างครบถ้วน

รางวัล

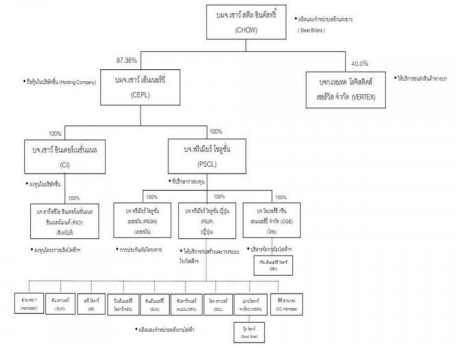
2561	รับรางวัล Asia Responsible Entrepreneurship Awards 2018 ในสาขา Investment in People Award
2560	รับรางวัลสถานประกอบการดีเด่นด้านแรงงานสัมพันธ์และสวัสดิการแรงงาน ประจำปี 2560 ระดับประเทศ จากกระทรวงแรงงาน
2558	รับรางวัล CSR DIW Award 2015 จากกรมโรงงานอุตสาหกรรม

Capital Structure

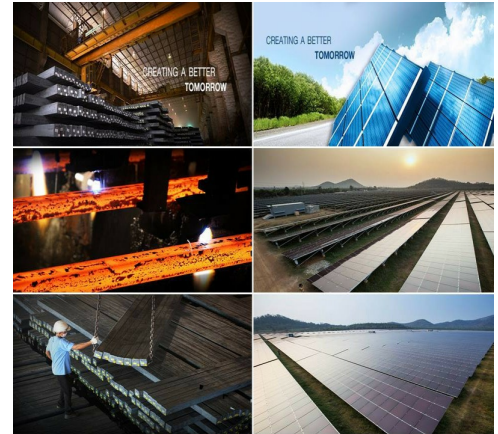
(Unit : MB)

	9M/2018	9M/2017	2017	2016
Current Liabilities	4,796.47	2,895.32	4,798.79	6,934.78
Non-Current Liabilities	5,618.48	8,692.67	6,240.91	4,945.44
Shareholders' Equity	10,414.95	11,587.99	11,039.70	11,880.22

Company Structure



Company Image



Disclaimer : เอกสารฉบับนี้จัดทำขึ้นโดยบริษัทจดทะเบียน โดยมีวัตถุประสงค์เพื่อเผยแพร่ข้อมูลของบริษัทผู้ลงทุนเพื่อใช้เป็นข้อมูลประกอบการตัดสินใจลงทุนเท่านั้น มิได้มีวัตถุประสงค์เพื่อชี้ชวนหรือจูงใจให้ซื้อขายหลักทรัพย์ของบริษัท ซึ่งผู้ลงทุนควรใช้ดุลยพินิจในการนำข้อมูลมาใช้ในการตัดสินใจลงทุนอย่างรอบคอบ โดยบริษัทจะไม่รับผิดชอบต่อความเสียหายใดๆ ที่เกิดจากการนำข้อมูลเหล่านี้ไปใช้ประกอบการตัดสินใจลงทุน หากผู้ลงทุนมีข้อสงสัยเพิ่มเติมเกี่ยวกับข้อมูลของบริษัท สามารถหาข้อมูลเพิ่มเติมได้ที่รายงาน 56-1 รายงานประจำปี หรือสารสนเทศที่บริษัทได้แจ้งผ่านสำนักงานคณะกรรมการกำกับหลักทรัพย์และตลาดหลักทรัพย์ (ก.ล.ต.) และ/หรือตลาดหลักทรัพย์แห่งประเทศไทย ทั้งนี้ บริษัทขอสงวนสิทธิ์ในการแก้ไขเพิ่มเติมเปลี่ยนแปลงข้อมูลในเอกสารฉบับนี้โดยมิต้องแจ้งให้ผู้ลงทุนทราบล่วงหน้า รวมทั้งห้ามมิให้ผู้ใดนำเอกสารหรือข้อมูลในเอกสารดังกล่าวไปทำซ้ำ ดัดแปลง หรือเผยแพร่ต่อสาธารณชนในวงกว้างหรือบางส่วนโดยไม่ได้รับอนุญาตจากบริษัท