

CHOW

บริษัท เซวล์ สตีล อินดัสทรี จำกัด (มหาชน)
CHOW STEEL INDUSTRIES PUBLIC COMPANY LIMITED

Head Office : 2525 อาคารเอพวายไอ เซ็นเตอร์ 2 ชั้น 10 ยูนิท 2/1006-1008 ถนนพหลโยธิน แขวงคลองเตย เขตคลองเตย กทม. 10110

Contact : 0-2033-0901-8

Website : www.chowsteel.comอนาวิล จิรธรรมศิริ
ประธานกรรมการบริหารTel : 0-2033-0901-8 ต่อ 101
Mobile : 08-1812-8388
kelvin@chowsteel.comกู แมน โว
ประธานเจ้าหน้าที่บริหารTel : 0-2033-0901-8 ต่อ 102
Mobile : 08-1875-2682
mandykoo@chowsteel.comศุภชัย ยิ้มสุวรรณ
ผู้อำนวยการฝ่ายการเงินและบริหารTel : 0-2033-0901-8 ต่อ 211
Mobile : 08-6909-5898
suppachai@chowsteel.com

CG Report Score :

THSI List : -

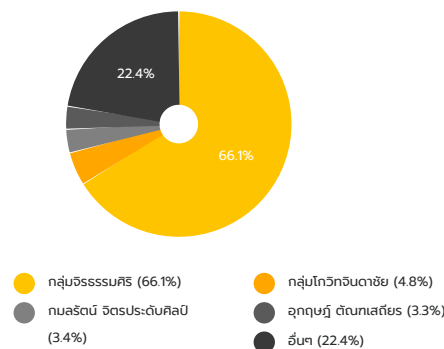
Stock Data (16/03/2018)

	YTD	2016	2015
Paid-up (MB.)	800.00	800.00	800.00
Listed share (M.)	800.00	800.00	800.00
Par (B.)	1.00	1.00	1.00
Market Cap (MB.)	3,840.00	3,728.00	5,120.00
Price (B./share)	4.80	4.66	6.40
EPS (B.)	0.32	0.04	-0.14

Statistics (16/03/2018)

	P/E	P/BV	Div.Yield
CHOW (x)	14.99	2.71	-
INDUS - mai (x)	24.74	2.06	2.01
INDUS - SET (x)	13.66	1.71	3.21
mai (x)	82.06	2.41	1.65
SET (x)	18.65	2.11	2.79

Shareholder Structure (31/12/2017)



Company Background

- บริษัทประกอบธุรกิจผลิตและจำหน่ายเหล็กแท่งยาว (Steel Billet) เพื่อนำไปผลิตเป็น เหล็กเส้นกลม เหล็กข้ออ้อย และเหล็กควด เป็นต้น โดยใช้เทคโนโลยีการหลอมแบบเหนี่ยวนำกระแสไฟฟ้า (Electric Induction Furnace : EIF) มีโรงงานตั้งอยู่ในเขตอุตสาหกรรมภคินบุรีศรี จ.ปราจีนบุรี บนเนื้อที่รวม 70 ไร่ มีกำลังการผลิตสูงสุด 730,000 ตันต่อปี
- บริษัทจัดตั้งบริษัท เซวล์ เอ็นเนอร์ยี จำกัด (มหาชน) (CEPL) เพื่อประกอบธุรกิจในกลุ่ม Holding Company ด้วยการถือหุ้นในบริษัทต่างๆ ซึ่งประกอบธุรกิจที่เกี่ยวข้องกับพลังงานทดแทนประเภทต่างๆ

Key Development of Company

มี.ค. 2561	ก่อสร้างโรงไฟฟ้าโครงการ Iwaki ขนาด 26.68 MW แล้วเสร็จ 100% และคาดว่าจะ COD ได้ในเดือน เมษายน 2561 ซึ่งจะทำให้บริษัทฯ มีโครงการที่ COD รวม 10 โครงการ กำลังการผลิตรวม 65.67 MW
ต.ค. 2560	ดำเนินการขายโครงการโรงไฟฟ้าพลังงานแสงอาทิตย์ที่ประเทศญี่ปุ่น 2 โครงการ ขนาดกำลังการผลิต รวม 4.43 MW ให้แก่ กองทุนรวมโครงสร้างพื้นฐานในประเทศญี่ปุ่น
มี.ค. 2560	โรงไฟฟ้าในญี่ปุ่น COD เพิ่มเติมอีก 1 โครงการ ขนาดกำลังการผลิต 12 MW
2559	โครงการ Solar Rooftop ในประเทศไทย ขนาด 6.64 MW จำหน่ายไฟฟ้าเชิงพาณิชย์ และ โรงไฟฟ้าพลังงานแสงอาทิตย์ในประเทศในญี่ปุ่น ขนาด 0.59 MW COD เพิ่มเติมอีก 1 โครงการ
2558	โรงไฟฟ้าในญี่ปุ่น COD เพิ่มเติมอีก 6 โครงการ ขนาดกำลังการผลิตรวม 18.96 MW
2557	โครงการ Kyotango ขนาด 4.019 MW เริ่ม COD เป็นโครงการแรกของบริษัท

Revenue Structure

สามปีถึง : 31 ส.ค.

(Unit : MB)

	2017	%	2016	%	2015	%
รายได้จากการขายและการให้บริการ	3,676.01	87.06	2,619.84	95.57	2,171.45	91.66
- รายได้จากการจำหน่ายเหล็ก	2,265.87	53.66	1,471.58	53.68	1,209.82	51.07
- รายได้จากการลงทุนและให้ค่าปรึกษาโรงไฟฟ้าพลังงานทดแทน	1,410.14	33.40	1,148.26	41.89	961.63	40.59
รายได้อื่น	416.62	9.87	121.48	4.43	152.55	6.44
กำไรจากอัตราแลกเปลี่ยน	129.84	3.07	-	-	45.08	1.90
รวมรายได้	4,222.47	100.00	2,741.32	100.00	2,369.08	100.00

Financial Ratios

	2017	2016	2015
ROE (%)	19.01	2.62	-8.82
ROA (%)	5.55	1.73	1.18
D/E (x)	7.78	9.31	5.61
GP Margin (%)	17.10	14.28	6.44
EBIT Margin (%)	16.97	6.75	3.09
NP Margin (%)	6.07	1.19	-4.51

Business Plan

- บริหารจัดการสินค้าคงคลังให้มีประสิทธิภาพ บริษัทมีแผนบริหารจัดการสินค้าคงคลังให้สอดคล้องกับคำสั่งซื้อมากที่สุดเพื่อลดผลกระทบจากการผันผวนของราคาเหล็กซึ่งจะช่วยให้ควบคุมต้นทุนให้อยู่ในระดับที่แข่งขันได้
- Spin-off CEPL การนำบริษัท CEPL เข้าจดทะเบียนในตลาดหลักทรัพย์ mai เพื่อต่อยอดการลงทุนในธุรกิจพลังงานทดแทน และสร้างความเข้มแข็งในธุรกิจเพื่อผลประโยชน์ที่เติบโตและยั่งยืน

Investment Highlight

2561	แผนนำบริษัทย่อย CEPL เข้าจดทะเบียนในตลาดหลักทรัพย์ mai เพื่อต่อยอดการลงทุนในธุรกิจพลังงานทดแทน
2558	ลงทุนในโครงการผลิตไฟฟ้าพลังงานแสงอาทิตย์ที่ติดตั้งบนหลังคา (Solar Rooftop) ในประเทศไทย มีขนาดโครงการรวม 6.64 เมกะวัตต์
2558	ลงทุนในโครงการโรงไฟฟ้าพลังงานแสงอาทิตย์ในประเทศไทย (ระยะที่ 2) มีขนาดโครงการประมาณ 15 เมกะวัตต์

Risk Factor

- ความเสี่ยงจากความผันผวนของราคาเศษเหล็ก เศษเหล็ก คิดเป็นสัดส่วนประมาณร้อยละ 70 - 80 ของต้นทุนการผลิต ดังนั้น บริษัทจึงมีนโยบายที่จะสำรองปริมาณเศษเหล็กไว้ให้เพียงพอต่อการผลิต รวมทั้งการกำหนดนโยบายสั่งซื้อเศษเหล็กเมื่อได้รับคำสั่งซื้อจากลูกค้า (Matching Order) ซึ่งจะช่วยให้บริษัทสามารถกำหนดราคาขายให้สอดคล้องกับต้นทุนขายของบริษัท
- ความเสี่ยงจากประสิทธิภาพและเสถียรภาพของโรงไฟฟ้าพลังงานแสงอาทิตย์ อาทิ ประสิทธิภาพของอุปกรณ์หลักในการผลิตไฟฟ้า การสูญเสียที่เกิดขึ้นในกระบวนการผลิตไฟฟ้า หรือระบบสายส่งของบริษัทผู้รับซื้อมีปัญหา ดังนั้น บริษัทจึงจัดให้มีการติดตามผลการดำเนินงานของโรงไฟฟ้าผ่านระบบ Supervisory Control And Data Acquisition (SCADA) ซึ่งสามารถติดตามการดำเนินงานได้ตลอด 24 ชั่วโมง เพื่อให้สามารถตรวจสอบและแก้ไขปัญหาที่เกิดขึ้นได้อย่างทันต่อเหตุการณ์

รางวัล

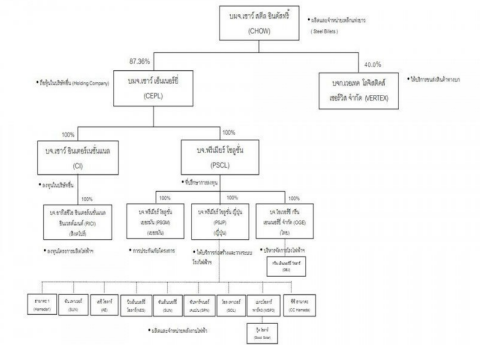
2560	รับมอบรางวัลสถานประกอบการดีเด่นด้านแรงงานสัมพันธ์และสวัสดิการแรงงาน ประจำปี 2560 ระดับประเทศ จากกระทรวงแรงงาน
------	---

Capital Structure

(Unit : MB)

	2017	2016	2015
Current Liabilities	4,798.79	6,934.78	5,023.98
Non-Current Liabilities	6,240.91	4,945.44	1,756.05
Shareholders' Equity	1,419.55	1,276.01	1,207.71

Company Structure



Company Image



Disclaimer : เอกสารฉบับนี้จัดทำขึ้นโดยบริษัทจดทะเบียน โดยมีวัตถุประสงค์เพื่อเผยแพร่ข้อมูลของบริษัทต่อผู้ลงทุนเพื่อใช้เป็นข้อมูลประกอบการตัดสินใจลงทุนเท่านั้น มิได้มีวัตถุประสงค์เพื่อชี้ชวนหรือจูงใจให้ซื้อขายหลักทรัพย์ของบริษัท ซึ่งผู้ลงทุนควรใช้ดุลยพินิจในการนำข้อมูลมาใช้ตัดสินใจลงทุนอย่างรอบคอบ โดยบริษัทจะไม่รับผิดชอบต่อความเสียหายใดๆ ที่เกิดจากการนำข้อมูลเหล่านี้ไปใช้ประกอบการตัดสินใจลงทุน หากผู้ลงทุนมีข้อสงสัยเพิ่มเติมเกี่ยวกับข้อมูลของบริษัท สามารถหาข้อมูลเพิ่มเติมได้ที่รายงาน 56-1 รายงานประจำปี หรือสารสนเทศที่บริษัทได้แจ้งผ่านสำนักงานคณะกรรมการกำกับหลักทรัพย์และตลาดหลักทรัพย์ (ก.ล.ต.) และ/หรือตลาดหลักทรัพย์แห่งประเทศไทย ทั้งนี้ บริษัทขอสงวนสิทธิ์ในการแก้ไขเพิ่มเติมเปลี่ยนแปลงข้อมูลในเอกสารฉบับนี้โดยไม่ต้องแจ้งให้ผู้ลงทุนทราบล่วงหน้า รวมทั้งห้ามมิให้ผู้ได้นำเอกสารหรือข้อมูลในเอกสารดังกล่าวไปทำซ้ำ ดัดแปลง หรือเผยแพร่ต่อสาธารณชนไม่ว่าทั้งหมดหรือบางส่วนโดยไม่ได้รับอนุญาตจากบริษัท