

CHOW

บริษัท เซวล์ สตีล อินดัสทรี จำกัด (มหาชน)
CHOW STEEL INDUSTRIES PUBLIC COMPANY LIMITED

Head Office : 2525 อาคารเอฟวายไอ เซ็นเตอร์ 2 ชั้น 10 ยูนิท 2/1006-1008 ถนนพหลโยธิน แขวงคลองเตย เขตคลองเตย กรุงเทพฯ 10110

Contact : 0-2033-0901-8

Website : www.chowsteel.com

อนาวิล วิสรมศิริ
ประธานกรรมการบริหาร

Tel : 0-2033-0901-8 ต่อ101
Mobile : 08-1812-8388
kelvin@chowsteel.com

กู แมน โว
ประธานเจ้าหน้าที่บริหาร

Tel : 0-2033-0901-8 ต่อ 102
Mobile : 08-1875-2682
mandykoo@chowsteel.com

ศุภชัย ยิ้มสุวรรณ
ผู้อำนวยการฝ่ายการเงินและ
บริหาร

Tel : 0-2033-0901-8 ต่อ 211
Mobile : 08-6909-5898
suppachai@chowsteel.com

CG Report Score :

THSI List : -

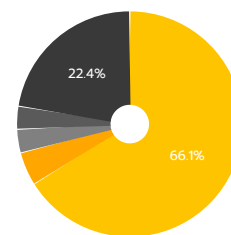
Stock Data (18/05/2018)

| | YTD | 2017 | 2016 |
|------------------|----------|----------|----------|
| Paid-up (MB) | 800.00 | 800.00 | 800.00 |
| Listed share (M) | 800.00 | 800.00 | 800.00 |
| Par (B) | 1.00 | 1.00 | 1.00 |
| Market Cap (MB) | 4,080.00 | 3,728.00 | 5,120.00 |
| Price (B./share) | 5.10 | 4.66 | 6.40 |
| EPS (B.) | -0.12 | 0.32 | 0.04 |

Statistics (18/05/2018)

| | P/E | P/BV | Div.Yield |
|-----------------|-------|------|-----------|
| CHOW (x) | 20.53 | 3.01 | - |
| INDUS - mai (x) | 25.09 | 1.93 | 2.13 |
| INDUS - SET (x) | 13.30 | 1.63 | 3.27 |
| mai (x) | 88.00 | 2.27 | 1.70 |
| SET (x) | 17.92 | 2.00 | 2.89 |

Shareholder Structure (31/12/2017)



| | |
|------------------------------------|-------------------------------|
| ● กลุ่มวิสรมศิริ (66.1%) | ● กลุ่มโกวิทจินดาชัย (4.8%) |
| ● กบสรัตน์ จิตประเสริฐศิลป์ (3.4%) | ● สุกฤกษ์ ตันเทศเสถียร (3.3%) |
| ● สิ้นค้า (22.4%) | |

Financial Ratios

| | 3M/2018 | 3M/2017 | 2017 | 2016 |
|-----------------|---------|---------|-------|-------|
| ROE (%) | 15.42 | -4.26 | 19.01 | 2.62 |
| ROA (%) | 5.34 | 1.04 | 5.55 | 1.73 |
| D/E (x) | 7.56 | 9.53 | 7.78 | 9.31 |
| GP Margin (%) | 3.25 | 12.44 | 17.10 | 14.28 |
| EBIT Margin (%) | -4.53 | 3.19 | 16.97 | 6.75 |
| NP Margin (%) | -11.47 | -5.62 | 6.07 | 1.19 |

Company Background

- บริษัทประกอบธุรกิจผลิตและจำหน่ายเหล็กแท่งยาว (Steel Billet) เพื่อนำไปผลิตเป็นเหล็กเส้นกลม เหล็กข้ออ้อย และเหล็กหลอด เป็นต้น โดยใช้เทคโนโลยีการหลอมแบบเหนี่ยวนำกระแสไฟฟ้า (Electric Induction Furnace : EIF) มีโรงงานตั้งอยู่ในเขตอุตสาหกรรมภคินทร์บุรี จ.ปราจีนบุรี บนเนื้อที่รวม 70 ไร่ มีกำลังการผลิตสูงสุด 730,000 ตันต่อปี
- บริษัทจัดตั้ง บริษัท เซวล์ สตีล อินดัสทรี จำกัด (มหาชน) (CEPL) ขึ้นเพื่อเป็นการปรับโครงสร้างการถือหุ้นในกลุ่มบริษัทย่อย ของบริษัทฯ และช่วยให้โครงสร้างธุรกิจมีความชัดเจนยิ่งขึ้น โดย CEPL มีวัตถุประสงค์เพื่อประกอบธุรกิจลงทุนในบริษัทอื่น (Holding Company) ที่ประกอบธุรกิจหลักด้านการลงทุน การผลิต และจำหน่ายไฟฟ้าจากพลังงานหมุนเวียนประเภทต่างๆ ในประเทศและต่างประเทศ

Key Development of Company

| | |
|-----------|--|
| พ.ย. 2561 | ลงนาม MOU กับ Tata International Metals (Asia) Ltd. ในนามส่งออก Steel Billets จำนวน 100,000 ตัน |
| พ.ย. 2561 | โรงไฟฟ้า Iwaki ขนาด 26.68 MW COD เพิ่มเติมอีก 1 โครงการ ทำให้บริษัทฯ มีโครงการที่ COD รวม 10 โครงการ กำลังการผลิตรวม 65.67 MW |
| 2560 | ดำเนินการขายโครงการโรงไฟฟ้าพลังงานแสงอาทิตย์ในประเทศญี่ปุ่น 2 โครงการ ขนาดกำลังการผลิต รวม 4.43 MW ให้แก่ กองทุนรวมโครงสร้างพื้นฐานในประเทศญี่ปุ่น |
| 2560 | โรงไฟฟ้า Shimane ในญี่ปุ่น ขนาด 12 MW COD เพิ่มเติมอีก 1 โครงการ |
| 2559 | โครงการ Solar Rooftop ในประเทศไทย ขนาด 6.64 MW จำหน่ายไฟฟ้าเชิงพาณิชย์ และโรงไฟฟ้าพลังงานแสงอาทิตย์ในประเทศญี่ปุ่น ขนาด 0.59 MW COD เพิ่มเติมอีก 1 โครงการ |

Revenue Structure

หน่วยนับ : 31 ส.ค.

(Unit : MB)

| | 3M/2018 | % | 3M/2017 | % | 2017 | % | 2016 | % |
|-------------------------------|---------|--------|---------|--------|----------|--------|----------|--------|
| รายได้จากการขายและให้บริการ | 811.44 | 98.84 | 613.74 | 94.06 | 3,676.01 | 87.06 | 2,619.84 | 95.57 |
| - รายได้จากจำหน่ายเหล็ก | 720.70 | 87.79 | 430.43 | 65.97 | 2,265.87 | 53.66 | 1,471.58 | 53.68 |
| - รายได้จากธุรกิจพลังงานทดแทน | 90.74 | 11.05 | 183.31 | 28.09 | 1,410.14 | 33.40 | 1,148.26 | 41.89 |
| รายได้อื่น | 9.54 | 1.16 | 12.55 | 1.92 | 416.62 | 9.87 | 121.48 | 4.43 |
| กำไรจากอัตราแลกเปลี่ยน | - | - | 26.21 | 4.02 | 129.84 | 3.07 | - | - |
| รวมรายได้ | 820.98 | 100.00 | 652.50 | 100.00 | 4,222.47 | 100.00 | 2,741.32 | 100.00 |

Business Plan

- **บริหารจัดการสินค้าคงคลังให้มีประสิทธิภาพ** บริษัทมีแผนบริหารจัดการสินค้าคงคลังให้สอดคล้องกับคำสั่งซื้อ ซึ่งมากที่สุดเพื่อลดผลกระทบจากการผันผวนของราคาเหล็กซึ่งจะช่วยให้ควบคุมต้นทุนให้อยู่ในระดับที่แข่งขันได้
- **Spin-off CEPL** การนำบริษัท CEPL เข้าจดทะเบียนในตลาดหลักทรัพย์ mai เพื่อต่อยอดการลงทุนในธุรกิจ พลังงานทดแทน และสร้างความเข้มแข็งในธุรกิจเพื่อผลประโยชน์ที่เติบโตและยั่งยืน

Investment Highlight

| | |
|------|---|
| 2561 | นำบริษัทย่อย CEPL เข้าจดทะเบียนในตลาดหลักทรัพย์ mai เพื่อต่อยอดการลงทุนในธุรกิจ พลังงานทดแทน |
| 2561 | ลงนาม MOU กับ Tata International Metals (Asia) Ltd. ในการส่งออก Steel Billets จำนวน 100,000 ตัน |

Risk Factor

- **ความเสี่ยงจากความผันผวนของราคาเศษเหล็ก** เศษเหล็ก คิดเป็นสัดส่วนประมาณร้อยละ 70 - 80 ของต้นทุนการผลิต ดังนั้น บริษัทจึงมีนโยบายที่จะสำรองปริมาณเศษเหล็กไว้ให้เพียงพอต่อการผลิต รวมทั้งการกำหนดนโยบายสั่งซื้อเศษเหล็กเมื่อได้รับคำสั่งซื้อจากลูกค้า (Matching Order) ซึ่งจะช่วยให้บริษัทสามารถกำหนดราคาขายให้สอดคล้องกับต้นทุนขายของบริษัท
- **ความเสี่ยงจากความผันผวนของราคาเหล็กแท่งยาว** โดยปกติอุปสงค์และอุปทานของเหล็กแท่งยาวขึ้นอยู่กับอุตสาหกรรมการก่อสร้าง ซึ่งจะใช้ผลิตภัณฑ์เหล็กทรงยาวเป็นวัสดุหลักในการดำเนินงาน ทั้งนี้เหล็กแท่งยาวเป็นสินค้าประเภท Commodity ดังนั้น ราคาเหล็กแท่งยาวจึงมีการเปลี่ยนแปลงไปตามความต้องการบริโภคและความสามารถในการผลิตภายในประเทศและต่างประเทศ อย่างไรก็ตาม บริษัทฯ มีนโยบายที่จะผลิตสินค้าตามคำสั่งซื้อของลูกค้า ซึ่งจะช่วยให้บริษัทฯ สามารถกำหนดราคาขายให้สอดคล้องกับต้นทุนขายของบริษัทฯ และภาวะตลาด ณ ขณะนั้นๆ
- **ความเสี่ยงจากประสิทธิภาพและเสถียรภาพของโรงไฟฟ้าพลังงานแสงอาทิตย์** อาทิ ประสิทธิภาพของอุปกรณ์หลักในการผลิตไฟฟ้า การสูญเสียที่เกิดขึ้นในกระบวนการผลิตไฟฟ้า หรือระบบสายส่งของบริษัทผู้รับซื้อที่มีปัญหา ดังนั้น บริษัทจึงจัดให้มีการติดตามผลการดำเนินงานของโรงไฟฟ้าผ่านระบบ Supervisory Control And Data Acquisition (SCADA) ซึ่งสามารถติดตามการดำเนินงานได้ตลอด 24 ชั่วโมง เพื่อให้สามารถตรวจสอบและแก้ไขปัญหาที่เกิดขึ้นได้อย่างทันต่อเหตุการณ์
- **ความเสี่ยงจากการปฏิบัติตามกฎหมายและกฎระเบียบที่เกี่ยวข้องไม่ครบถ้วน** บริษัทฯ ประกอบธุรกิจผลิต พลังงานไฟฟ้าในประเทศไทยและประเทศญี่ปุ่น ซึ่งการดำเนินงานอยู่ภายใต้การกำกับดูแลของกฎหมาย และหน่วยงานที่เกี่ยวข้องซึ่งอาจมีการแก้ไข เปลี่ยนแปลง ตีความหรือการบังคับใช้ที่แตกต่างไปจากฉบับที่มีผลบังคับใช้ในปัจจุบัน อย่างไรก็ตาม บริษัทฯ ได้ใช้ความพยายามอย่างดีที่สุดเพื่อให้มั่นใจว่าบริษัทฯ มีการปฏิบัติตามกฎหมายและกฎเกณฑ์ที่เกี่ยวข้องครบถ้วน โดยเฉพาะอย่างยิ่ง การประกอบธุรกิจในประเทศไทย ญี่ปุ่น โดยก่อนการเข้าลงทุนใดๆ บริษัทฯ ได้ว่าจ้างที่ปรึกษากฎหมายในการตรวจสอบและให้คำแนะนำถึงการปฏิบัติตามกฎหมายและกฎระเบียบที่เกี่ยวข้อง และมีทีมงานทำหน้าที่ติดตามการเปลี่ยนแปลงในกฎหมายและกฎระเบียบที่เกี่ยวข้อง รวมถึงการปรึกษากับผู้เชี่ยวชาญเพื่อให้มั่นใจว่าการดำเนินงานธุรกิจของบริษัทฯ มีการปฏิบัติตามกฎหมายและกฎระเบียบที่เกี่ยวข้องอย่างครบครัน

รางวัล

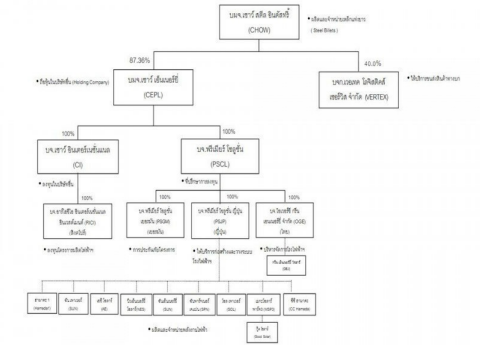
| | |
|------|---|
| 2560 | รับมอบรางวัลสถานประกอบการดีเด่นด้านแรงงานสัมพันธ์และสวัสดิการแรงงาน ประจำปี 2560 ระดับประเทศ จากกระทรวงแรงงาน |
| 2558 | รับรางวัล CSR DIW Award 2015 จากกรมโรงงานอุตสาหกรรม |

Capital Structure

(Unit : MB)

| | 3M/2018 | 3M/2017 | 2017 | 2016 |
|-------------------------|----------|----------|----------|----------|
| Current Liabilities | 4,782.91 | 7,314.92 | 4,798.79 | 6,934.78 |
| Non-Current Liabilities | 5,456.47 | 4,349.08 | 6,240.91 | 4,945.44 |
| Shareholders' Equity | 1,353.57 | 1,224.31 | 1,419.55 | 1,276.01 |

Company Structure



Company Image



Disclaimer : เอกสารฉบับนี้จัดทำขึ้นโดยบริษัทจดทะเบียน โดยมีวัตถุประสงค์เพื่อเผยแพร่ข้อมูลของบริษัทต่อผู้ลงทุนเพื่อใช้ในการตัดสินใจลงทุนเท่านั้น มิได้มีวัตถุประสงค์เพื่อชี้ชวนหรือจูงใจให้ซื้อขายหลักทรัพย์ของบริษัท ซึ่งผู้ลงทุนควรใช้ดุลยพินิจในการนำข้อมูลมาใช้ตัดสินใจลงทุนอย่างรอบคอบ โดยบริษัทจะไม่รับผิดชอบต่อความเสียหายใดๆ ที่เกิดจากการนำข้อมูลเหล่านี้ไปใช้ประกอบการตัดสินใจลงทุน หากผู้ลงทุนมีข้อสงสัยเพิ่มเติมเกี่ยวกับข้อมูลของบริษัท สามารถหาข้อมูลเพิ่มเติมได้ที่รายงาน 56-1 รายงานประจำปี หรือสารสนเทศที่บริษัทได้แจ้งผ่านสำนักงานคณะกรรมการกำกับหลักทรัพย์และตลาดหลักทรัพย์ (ก.ล.ต.) และ/หรือตลาดหลักทรัพย์แห่งประเทศไทย ทั้งนี้ บริษัทขอสงวนสิทธิ์ในการแก้ไขเพิ่มเติมเปลี่ยนแปลงข้อมูลในเอกสารฉบับนี้โดยไม่ต้องแจ้งให้ผู้ลงทุนทราบล่วงหน้า รวมทั้งห้ามมิให้ผู้ใดนำเอกสารหรือข้อมูลในเอกสารดังกล่าวไปทำซ้ำ ดัดแปลง หรือเผยแพร่ต่อสาธารณชนในวงกว้างหรือบางส่วนโดยไม่ได้รับอนุญาตจากบริษัท