

CHOW

บริษัท เซวล์ สตีล อินดัสทรี จำกัด (มหาชน)
CHOW STEEL INDUSTRIES PUBLIC COMPANY LIMITED

Head Office : 2525 อาคารเอฟวายไอ เซ็นเตอร์ 2 ชั้น 10 ยูนิท 2/1006-1008 ถนนพหลโยธิน แขวงคลองเตย เขตคลองเตย กรุงเทพฯ 10110

Contact : 0-2033-0901-8

Website : www.chowsteel.comอนวัล วิสรมศิริ
ประธานกรรมการบริหารTel : 0-2033-0901-8
kelvin@chowsteel.comกู แมน โว
ประธานเจ้าหน้าที่บริหารTel : 0-2033-0901-8
mandykoo@chowsteel.comศุภชัย ยิมสุวรรณ
ผู้อำนวยการฝ่ายการเงินและ
บริหารTel : 0-2033-0901-8
suppachai@chowsteel.com

CG Report Score :

THSI List : -

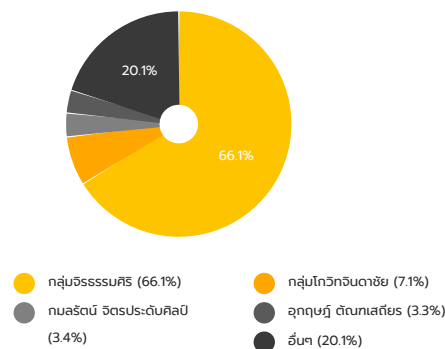
Stock Data (21/08/2018)

	YTD	2017	2016
Paid-up (MB)	800.00	800.00	800.00
Listed share (M)	800.00	800.00	800.00
Par (B)	1.00	1.00	1.00
Market Cap (MB)	3,840.00	3,728.00	5,120.00
Price (B./share)	4.80	4.66	6.40
EPS (B)	0.08	0.32	0.04

Statistics (21/08/2018)

	P/E	P/BV	Div.Yield
CHOW (x)	13.47	2.45	-
INDUS - mai (x)	19.56	1.71	2.39
INDUS - SET (x)	11.17	1.48	3.57
mai (x)	66.36	2.13	1.83
SET (x)	16.83	1.92	2.97

Shareholder Structure (14/03/2018)



Company Background

- บริษัทประกอบธุรกิจผลิตและจำหน่ายเหล็กแท่งยาว (Steel Billet) เพื่อนำไปผลิตเป็นเหล็กเส้นกลม เหล็กข้ออ้อย และเหล็กหลอด เป็นต้น โดยใช้เทคโนโลยีการหลอมแบบเหนี่ยวนำกระแสไฟฟ้า (Electric Induction Furnace : EIF) มีโรงงานตั้งอยู่ในเขตอุตสาหกรรมกบินทร์บุรี จ.ปราจีนบุรี บนเนื้อที่รวม 70 ไร่ มีกำลังการผลิตสูงสุด 730,000 ตันต่อปี
- บริษัทจัดตั้ง บริษัท เซวล์ สตีล อินดัสทรี จำกัด (มหาชน) (CEPL) ขึ้นเพื่อเป็นการปรับโครงสร้างการถือหุ้นในกลุ่มบริษัทย่อย ของบริษัทฯ และช่วยให้โครงสร้างธุรกิจมีความชัดเจนยิ่งขึ้น โดย CEPL มีวัตถุประสงค์เพื่อประกอบธุรกิจลงทุนในบริษัทอื่น (Holding Company) ที่ประกอบธุรกิจหลักด้านการลงทุน การผลิต และจำหน่ายไฟฟ้าจากพลังงานหมุนเวียนประเภทต่างๆ ในประเทศและต่างประเทศ

Key Development of Company

ก.ค. 2561	ดำเนินการขายโครงการโรงไฟฟ้าพลังงานแสงอาทิตย์ที่ประเทศญี่ปุ่น โครงการ Kyotango ขนาดกำลังการผลิต 4.02 MW ให้แก่ กองทุนรวมโครงสร้างพื้นฐานในประเทศญี่ปุ่น
เม.ย. 2561	ลงนาม MOU กับ Tata International Metals (Asia) Ltd. ในการส่งออก Steel Billets จำนวน 100,000 ตัน
เม.ย. 2561	โรงไฟฟ้า Iwaki ขนาด 26.68 MW COD เพิ่มเติมอีก 1 โครงการ ทำให้บริษัทฯ มีโครงการที่ COD รวม 10 โครงการ กำลังการผลิตรวม 65.67 MW
2560	ดำเนินการขายโครงการโรงไฟฟ้าพลังงานแสงอาทิตย์ที่ประเทศญี่ปุ่น 2 โครงการ ขนาดกำลังการผลิต รวม 4.43 MW ให้แก่ กองทุนรวมโครงสร้างพื้นฐานในประเทศญี่ปุ่น
2560	โรงไฟฟ้า Shimane ในญี่ปุ่น ขนาด 12 MW COD เพิ่มเติมอีก 1 โครงการ

Revenue Structure

หน่วยนับ : 30 มิ.ย.

(Unit : MB)

	6M/2018	%	6M/2017	%	2017	%	2016	%
รายได้จากการขายและให้บริการ	2,336.22	92.97	1,793.32	95.87	3,676.01	87.06	2,619.84	95.57
- รายได้จากการจำหน่ายเหล็ก	1,790.96	71.27	877.42	46.91	2,265.87	53.66	1,471.58	53.68
- รายได้จากรถบรรทุกพลังงานทดแทน	545.26	21.70	915.90	48.96	1,410.14	33.40	1,148.26	41.89
รายได้อื่น	176.65	7.03	29.65	1.58	416.62	9.87	121.48	4.43
กำไรจากอัตราแลกเปลี่ยน	-	-	47.66	2.55	129.84	3.07	-	-
รวมรายได้	2,512.87	100.00	1,870.63	100.00	4,222.47	100.00	2,741.32	100.00

Financial Ratios

	6M/2018	6M/2017	2017	2016
ROE (%)	19.94	151	19.01	2.62
ROA (%)	5.79	2.46	5.55	1.73
D/E (x)	7.18	8.44	7.78	9.31
GP Margin (%)	11.99	19.84	17.10	14.28
EBIT Margin (%)	10.42	13.20	16.97	6.75
NP Margin (%)	2.67	2.04	6.07	1.19

Business Plan

- **บริหารจัดการสินค้าคงคลังให้มีประสิทธิภาพ** บริษัทมีแผนบริหารจัดการสินค้าคงคลังให้สอดคล้องกับคำสั่งซื้อมากที่สุดเพื่อลดผลกระทบจากการผันผวนของราคาเหล็กซึ่งจะช่วยให้ควบคุมต้นทุนให้อยู่ในระดับที่แข่งขันได้
- **Spin-off CEPL** การนำบริษัท CEPL เข้าจดทะเบียนในตลาดหลักทรัพย์ mai เพื่อต่อยอดการลงทุนในธุรกิจพลังงานทดแทน และสร้างความเข้มแข็งในธุรกิจเพื่อผลประโยชน์ที่เติบโตและยั่งยืน

Investment Highlight

2561	นำบริษัทย่อย CEPL เข้าจดทะเบียนในตลาดหลักทรัพย์ mai เพื่อต่อยอดการลงทุนในธุรกิจพลังงานทดแทน
2561	ลงนาม MOU กับ Tata International Metals (Asia) Ltd. ในการส่งออก Steel Billets จำนวน 100,000 ตัน

Risk Factor

- **ความเสี่ยงจากความผันผวนของราคาเศษเหล็ก** เศษเหล็ก คิดเป็นสัดส่วนประมาณร้อยละ 70 - 80 ของต้นทุนการผลิต ดังนั้น บริษัทจึงมีนโยบายที่จะสำรองปริมาณเศษเหล็กไว้ให้เพียงพอต่อการผลิต รวมทั้งการกำหนดนโยบายสั่งซื้อเศษเหล็กเมื่อได้รับคำสั่งซื้อจากลูกค้า (Matching Order) ซึ่งจะช่วยให้บริษัทสามารถกำหนดราคาขายให้สอดคล้องกับต้นทุนขายของบริษัท
- **ความเสี่ยงจากความผันผวนของราคาเหล็กแท่งยาว** โดยปกติอุปสงค์และอุปทานของเหล็กแท่งยาวขึ้นอยู่กับอุตสาหกรรมการก่อสร้าง ซึ่งจะใช้ผลิตภัณฑ์เหล็กทรงยาวเป็นวัสดุหลักในการดำเนินงาน ทั้งนี้เหล็กแท่งยาวเป็นสินค้าประเภท Commodity ดังนั้น ราคาเหล็กแท่งยาวจึงมีการเปลี่ยนแปลงไปตามความต้องการบริโภคและความสามารถในการผลิตภายในประเทศและต่างประเทศ อย่างไรก็ตาม บริษัทฯ มีนโยบายที่จะผลิตสินค้าตามคำสั่งซื้อของลูกค้า ซึ่งจะช่วยให้บริษัทฯ สามารถกำหนดราคาขายให้สอดคล้องกับต้นทุนขายของบริษัทฯ และภาวะตลาด ณ ขณะนั้นๆ
- **ความเสี่ยงจากประสิทธิภาพและเสถียรภาพของโรงไฟฟ้าพลังงานแสงอาทิตย์** อาทิ ประสิทธิภาพของอุปกรณ์หลักในการผลิตไฟฟ้า การสูญเสียที่เกิดขึ้นในกระบวนการผลิตไฟฟ้า หรือระบบสายส่งของบริษัทผู้รับซื้อที่มีปัญหา ดังนั้น บริษัทจึงจัดให้มีการติดตามผลการดำเนินงานของโรงไฟฟ้าผ่านระบบ Supervisory Control And Data Acquisition (SCADA) ซึ่งสามารถติดตามการดำเนินงานได้ตลอด 24 ชั่วโมง เพื่อให้สามารถตรวจสอบและแก้ไขปัญหาที่เกิดขึ้นได้อย่างทันต่อเหตุการณ์
- **ความเสี่ยงจากการปฏิบัติตามกฎหมายและกฎระเบียบที่เกี่ยวข้องไม่ครบถ้วน** บริษัทฯ ประกอบธุรกิจผลิตพลังงานไฟฟ้าในประเทศไทยและประเทศญี่ปุ่น ซึ่งการดำเนินธุรกิจอยู่ภายใต้การกำกับดูแลของกฎหมายและหน่วยงานที่เกี่ยวข้องซึ่งอาจมีการแก้ไข เปลี่ยนแปลง ตีความหรือการบังคับใช้ที่แตกต่างไปจากฉบับที่มีผลบังคับใช้ในปัจจุบัน อย่างไรก็ตาม บริษัทฯ ได้ใช้ความพยายามอย่างดีที่สุดเพื่อให้มั่นใจว่าบริษัทฯ มีการปฏิบัติตามกฎหมายและกฎเกณฑ์ที่เกี่ยวข้องครบถ้วน โดยเฉพาะอย่างยิ่งการประกอบธุรกิจในประเทศญี่ปุ่น โดยก่อนการเข้าลงทุนใดๆ บริษัทฯ ได้ว่าจ้างที่ปรึกษาทบทวนกฎหมายในการตรวจสอบและให้คำแนะนำถึงการปฏิบัติตามกฎหมายและกฎระเบียบที่เกี่ยวข้อง และมีทีมงานทำหน้าที่ติดตามการเปลี่ยนแปลงในกฎหมายและกฎระเบียบที่เกี่ยวข้อง รวมถึงการปรึกษากับผู้เชี่ยวชาญเพื่อให้มั่นใจว่าการดำเนินธุรกิจของบริษัทฯ มีการปฏิบัติตามกฎหมายและกฎระเบียบที่เกี่ยวข้องอย่างครบครัน

รางวัล

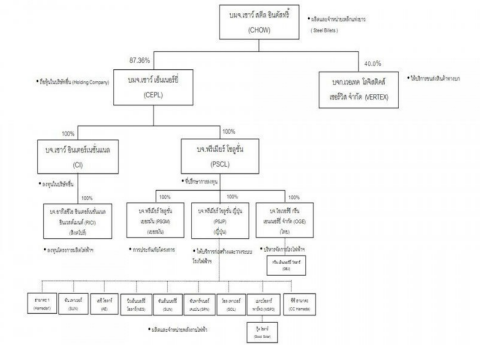
2561	รับรางวัล Asia Responsible Entrepreneurship Awards 2018 ในสาขา Investment in People Award
2560	รับรางวัลสถานประกอบการดีเด่นด้านแรงงานสัมพันธ์และสวัสดิการแรงงาน ประจำปี 2560 ระดับประเทศ จากกระทรวงแรงงาน
2558	รับรางวัล CSR DIW Award 2015 จากกรมโรงงานอุตสาหกรรม

Capital Structure

(Unit : MB)

	6M/2018	6M/2017	2017	2016
Current Liabilities	5,624.42	4,751.12	4,798.79	6,934.78
Non-Current Liabilities	5,631.70	6,154.02	6,240.91	4,945.44
Shareholders' Equity	1,566.98	1,292.27	1,419.55	1,276.01

Company Structure



Company Image



Disclaimer : เอกสารฉบับนี้จัดทำขึ้นโดยบริษัทจดทะเบียน โดยมีวัตถุประสงค์เพื่อเผยแพร่ข้อมูลของบริษัทผู้ลงทุนเพื่อใช้เป็นข้อมูลประกอบการตัดสินใจลงทุนเท่านั้น มิได้มีวัตถุประสงค์เพื่อชี้ชวนหรือจูงใจให้ซื้อขายหลักทรัพย์ของบริษัท ซึ่งผู้ลงทุนควรใช้ดุลยพินิจในการนำข้อมูลมาใช้ตัดสินใจลงทุนอย่างรอบคอบ โดยบริษัทจะไม่รับผิดชอบต่อความเสียหายใดๆ ที่เกิดจากการนำข้อมูลเหล่านี้ไปใช้ประกอบการตัดสินใจลงทุน หากผู้ลงทุนมีข้อสงสัยเพิ่มเติมเกี่ยวกับข้อมูลของบริษัท สามารถหาข้อมูลเพิ่มเติมได้ที่รายงาน 56-1 รายงานประจำปี หรือสารสนเทศที่บริษัทได้แจ้งผ่านสำนักงานคณะกรรมการกำกับหลักทรัพย์และตลาดหลักทรัพย์ (ก.ล.ต.) และ/หรือตลาดหลักทรัพย์แห่งประเทศไทย ทั้งนี้ บริษัทขอสงวนสิทธิ์ในการแก้ไขเพิ่มเติมเปลี่ยนแปลงข้อมูลในเอกสารฉบับนี้โดยไม่ต้องแจ้งให้ผู้ลงทุนทราบล่วงหน้า รวมทั้งห้ามมิให้ผู้ได้นำเอกสารหรือข้อมูลในเอกสารดังกล่าวไปทำซ้ำ ดัดแปลง หรือเผยแพร่ต่อสาธารณชนในวงกว้างหรือบางส่วนโดยไม่ได้รับอนุญาตจากบริษัท