

Market : mai

INDUS : สินค้าอุตสาหกรรม



Chow Steel Industries Public Company Limited

June 2016

CHOW

บริษัท เซาท์ สตีล อินดัสทรี จำกัด (มหาชน)

สำนักงานใหญ่ : 209/1 อาคารเคเคพี ทาวเวอร์ ชั้น 18 ยูนิท 3 ถนนสุขุมวิท 21 (อโศก) แขวงคลองเตยเหนือ เขตวัฒนา กรุงเทพมหานคร 10110 โทร. 0-2260-3101-8 website : <http://www.chowsteel.com>
 โรงงาน : 518/1 หมู่ที่ 9 ตำบลหนองกิ้ง อำเภอบึงนาราง จ.พิจิตร 35110 โทร. 0-3745-5641-3

CEO/MD :

คุณแมน วกู
 ประธานเจ้าหน้าที่บริหาร
 โทร. : 662 260 3101-8 ต่อ 129
 มือถือ : 6681 875 2682
 อีเมล : mandykoo@chowsteel.com

CFO :

คุณศุภชัย ยิ้มสุวรรณ
 ผู้อำนวยการฝ่ายการเงินและบริหาร
 โทร. : 662 260 3101-8 ต่อ 113
 มือถือ : 6686 909 5898
 อีเมล : suppachai@chowsteel.com

IRO :

คุณศุภชัย ยิ้มสุวรรณ
 ผู้อำนวยการฝ่ายการเงินและบริหาร
 โทร. : 662 260 3101-8 ต่อ 113
 มือถือ : 6686 909 5898
 อีเมล : suppachai@chowsteel.com

Company Background

ประกอบธุรกิจผลิตและจำหน่ายเหล็กแท่งยาว (Steel Billet) ให้แก่โรงรีดเหล็กภายในประเทศและต่างประเทศเพื่อนำไปผลิตต่อด้วยการรีดเป็นผลิตภัณฑ์เหล็กทรงยาว (Long Products) ได้แก่ เหล็กเส้นกลม เหล็กข้ออ้อย และเหล็กหลอด เป็นต้น โดยใช้เศษเหล็ก (Scrap) เป็นวัตถุดิบในการผลิตเหล็กแท่งยาว และใช้เทคโนโลยีการหลอมเหล็กด้วยเตาหลอมเหล็กแบบเหนียวนำกระแสไฟฟ้า (Electric Induction Furnace : EIF) โรงงานผลิตเหล็กแท่งยาวตั้งอยู่ในเขตอุตสาหกรรมบึงนาราง จ.พิจิตร มีกำลังการผลิตสูงสุด 730,000 ตันต่อปี

Key Development of Company

- ปี 2005 - เริ่มดำเนินการผลิตเชิงพาณิชย์โรงงานเฟสที่ 1 ด้วยกำลังการผลิตสูงสุด 250,000 ตันต่อปี
- ปี 2008 - เริ่มดำเนินการผลิตเชิงพาณิชย์โรงงานเฟสที่ 2 ด้วยกำลังการผลิตสูงสุด 480,000 ตันต่อปี ทำให้มีกำลังการผลิตสูงสุดรวมทั้งสิ้น 730,000 ตันต่อปี
- ปี 2009 - จัดทะเบียนแปรสภาพเป็นบริษัทมหาชน
- ปี 2010 - ลงทุนในธุรกิจขนส่งทางบก เพื่อช่วยเสริมศักยภาพการให้บริการด้านโลจิสติกส์
- ปี 2011 - เข้าจดทะเบียนในตลาดหลักทรัพย์ MAI
- ปี 2013 - จัดตั้งบริษัทย่อย Chow International (CI) และ Premier Solution (PSCL) เพื่อขยายธุรกิจไปสู่พลังงานทดแทนทั้งในและต่างประเทศ เพื่อกระจายความเสี่ยงทางธุรกิจ และสร้างความเติบโตของรายได้ที่มีมั่นคงและยั่งยืน
- ปี 2014 - โรงไฟฟ้าพลังงานแสงอาทิตย์ประเทศในญี่ปุ่นโครงการแรก (เกียวทังโก) ขนาดกำลังการผลิต 4.019 MW เริ่มจำหน่ายไฟฟ้าเชิงพาณิชย์ ซึ่งถือเป็นโรงไฟฟ้าพลังงานแสงอาทิตย์โครงการแรกของคนไทยอย่างเป็นทางการในประเทศญี่ปุ่น
- จัดตั้งบริษัทย่อย Chow Energy (CE) เพื่อเป็นการปรับโครงสร้างการถือหุ้นในกลุ่มบริษัทย่อยของบริษัทสำหรับกลุ่มธุรกิจพลังงานทดแทน
- ปี 2015 - โรงไฟฟ้าพลังงานแสงอาทิตย์ประเทศในญี่ปุ่นจำหน่ายไฟฟ้าเชิงพาณิชย์เพิ่มเติมอีก 6 โครงการ (โออิตะ, อิบารากิ, โนงะตะ, โคะเรียว, ชิบูชิ และฮามาคะ 1) ขนาดกำลังการผลิตรวม 18.96 MW
- Q1/2016 - บริษัทมีแผนนำบริษัทย่อย CE เข้าจดทะเบียนในตลาดหลักทรัพย์ MAI

Revenue Breakdown

(หน่วย: ล้านบาท)

โครงสร้างรายได้	Q1/2016	%	Q1/2015	%	2015	%	2014	%
1.รายได้จากการขายและบริการ	1,241.46	96.05	652.19	98.32	2,244.56	93.64	4,156.15	98.97
- รายได้จากจำหน่ายเหล็ก	659.57	51.03	546.79	82.43	1,209.82	50.47	4,042.04	96.25
- รายได้จากการลงทุนและให้คำปรึกษาโรงไฟฟ้าพลังงานทดแทน	581.89	45.02	105.40	15.89	1,034.74	43.17	114.11	2.72
2.รายได้อื่น	51.06	3.95	11.15	1.68	152.55	6.36	43.16	1.03
รายได้รวม	1,292.52	100	663.34	100	2,397.11	100	4,199.31	100

Stock Data

	(22/06/2016)		
	YTD	2015	2014
Paid-up (MB.)	800.00	800.00	800.00
Listed share (M.)	800.00	800.00	800.00
Par (B.)	1.00	1.00	1.00
Market Cap (MB.)	3,824	3,888	5,960
Price (B./share)	4.78	4.86	7.45
EPS (B.)	0.06	-0.14	0.06

Statistics (22/06/2016)

	P/E	P/BV	Div.Yield
CHOW (x)	N/A	3.02	N/A
INDUS - mai (x)	27.40	2.19	1.68
INDUS - SET (x)	279.90	1.32	3.49
mai (x)	61.04	3.13	1.63
SET (x)	21.66	1.83	3.34

Recent Research

CG Report Score



THSI List

Shareholder Structure (16/03/2016)

Shareholder	จำนวนหุ้น (M.)	%
กลุ่มจิรธรรมศิริ	529.02	66.12
นางกมลรัตน์ จิตระดับศิลป์	27.20	3.40
นายอภิรักษ์ วัฒนเสถียร	26.26	3.28
รายย่อย	217.52	27.20

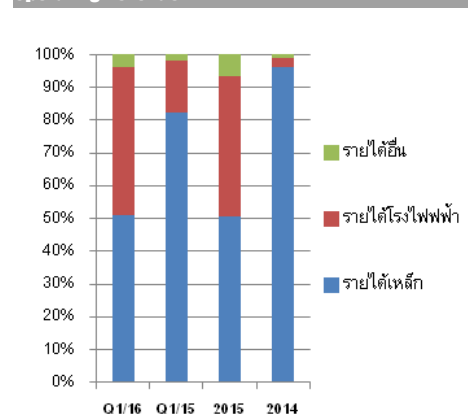
Financial Ratios

	3M/2016	3M/2015	2015	2014
ROE (%)	-3.46	-0.47	-8.82	3.67
ROA (%)	2.33	1.23	1.18	2.97
D/E (X)	6.55	3.21	5.61	2.58
GP Margin (%)	9.33	12.89	6.44	5.74
EBIT Margin (%)	6.84	-1.90	3.09	2.83
NP Margin (%)	3.78	-2.61	-4.51	1.14

Capital Structure

	3M/2016	3M/2015	2015	2014
Current Liabilities	5,529.49	3,852.21	5,023.98	3,334.15
Non-Current Liabilities	2,763.45	275.05	1,756.05	15.57
Shareholders' Equity	1,266.64	1,287.48	1,207.71	1,295.94

Operating Revenue



Business Plan

จากภาวะอุตสาหกรรมเหล็กที่ได้รับผลกระทบอย่างรุนแรงจากการเข้ามาท่วมตลาดของเหล็กจากต่างประเทศ และสภาพเศรษฐกิจโดยรวมที่ยังคงชะลอตัว แต่ด้วยวิสัยทัศน์ของคณะกรรมการและผู้บริหารของบริษัทที่ก้าวเข้าสู่ธุรกิจพลังงานทดแทนที่มีแนวโน้มเติบโตอย่างมีนัยสำคัญ จึงเป็นทิศทางที่โดดเด่นที่ช่วยเสริมศักยภาพของบริษัทให้เติบโตได้อย่างต่อเนื่องและยั่งยืน บริษัทจึงมีแผนธุรกิจ ดังนี้

- **บริหารจัดการสินค้าคงคลังให้มีประสิทธิภาพ** บริษัทมีแผนบริหารจัดการสินค้าคงคลังให้สอดคล้องกับคำสั่งซื้อมากที่สุด ซึ่งต้องเริ่มตั้งแต่ขั้นตอนวางแผนการผลิต การจำหน่าย และการจัดเก็บสินค้าคงคลังให้สอดคล้องกับความต้องการของลูกค้า ทั้งนี้เพื่อลดผลกระทบจากการผันผวนของราคาเหล็ก ซึ่งจะช่วยให้ความคุ้มครองต้นทุนให้อยู่ในระดับที่แข่งขันได้
- **มุ่งลงทุนในธุรกิจพลังงานทดแทน** บริษัทยังเดินทางขยายธุรกิจพลังงานทดแทนอย่างต่อเนื่องทั้งโครงการในประเทศและต่างประเทศ โดยโครงการต่างประเทศปัจจุบันมีประเทศญี่ปุ่นเป็นตลาดหลัก เนื่องจากยังต้องการใช้ไฟฟ้าจากโครงการพลังงานทดแทนอีกเป็นจำนวนมาก และบริษัทมีศักยภาพในการขยายธุรกิจเป็นอย่างดี โดยสามารถเป็นผู้พัฒนาโครงการแบบครบวงจร (Turnkey Solution) ตั้งแต่จัดหาใบรับรองและอนุญาต ก่อสร้าง บริหารจัดการและบำรุงรักษา โดยจะดำเนินธุรกิจคู่ขนานกันไปทั้ง 3 รูปแบบ ทั้งโครงการที่ลงทุนด้วยตัวเองผ่านบริษัทย่อย โครงการที่พัฒนาเพื่อขายให้กับพันธมิตร และโครงการที่ลงทุนร่วมกับพันธมิตร
- **Spin-off CE** การนำบริษัทย่อย CE เข้าจดทะเบียนในตลาดหลักทรัพย์ MAI ในปี 2016 เพื่อต่อยอดการลงทุนในธุรกิจพลังงานทดแทน และสร้างความแข็งแกร่งในธุรกิจเพื่อผลประกอบการที่เติบโตอย่างมั่นคงและยั่งยืน

Investment Highlight

ประเด็นที่น่าสนใจของบริษัท ดังนี้

- ม.ค. 2013 ที่ประชุมคณะกรรมการบริษัทมีมติให้ลงทุนในโครงการโรงไฟฟ้าพลังงานแสงอาทิตย์ในประเทศญี่ปุ่น มีขนาดโครงการประมาณ 18 MW
- ส.ค. 2015 ที่ประชุมคณะกรรมการบริษัทมีมติให้ลงทุนในโครงการโรงไฟฟ้าพลังงานแสงอาทิตย์ในประเทศญี่ปุ่น (ระยะที่ 2) มีขนาดโครงการประมาณ 15 MW
- ส.ค. 2015 ที่ประชุมคณะกรรมการบริษัทมีมติให้ลงทุนในโครงการผลิตไฟฟ้าพลังงานแสงอาทิตย์ที่ติดตั้งบนหลังคา (Solar Rooftop) ในประเทศไทย มีขนาดโครงการประมาณ 7 MW
- ปี 2016 บริษัทมีแผนนำบริษัทย่อย CE เข้าจดทะเบียนในตลาดหลักทรัพย์ MAI เพื่อต่อยอดการลงทุนในธุรกิจพลังงานทดแทน

Risk Factors

ปัจจัยเสี่ยงของธุรกิจและการป้องกันความเสี่ยงที่สำคัญ ดังนี้

- **ปัจจัยความเสี่ยงด้านความผันผวนของราคาวัตถุดิบ** ซึ่งบริษัทใช้เศษเหล็กเป็นวัตถุดิบหลักสัดส่วนร้อยละ 70-80 ของต้นทุนการผลิต โดยราคาจะอ้างอิงตามราคาขายเศษเหล็กในตลาดโลก ซึ่งถ้าราคาผันผวน และบริษัทไม่สามารถปรับราคาขายให้สอดคล้องกับต้นทุนได้ อาจส่งผลกระทบต่อความสามารถในการทำกำไรของบริษัท ดังนั้นบริษัทจึงมีนโยบายสำรองปริมาณเศษเหล็กประมาณ 1-2 เท่าของความต้องการใช้ในการผลิต และสั่งซื้อเศษเหล็กเมื่อได้รับคำสั่งซื้อจากลูกค้า รวมทั้งเพิ่มมาตรการในการติดตามการเปลี่ยนแปลงของราคาเหล็กอย่างใกล้ชิด ทำให้การคาดการณ์สถานการณ์กำหนดราคาขายสอดคล้องกับต้นทุนขาย และเกิดความยืดหยุ่นต่อสภาวะตลาดและวางแผนผลิตได้อย่างเหมาะสม
- **ปัจจัยความเสี่ยงด้านความผันผวนของราคาเหล็กแท่งยาว** ขึ้นอยู่กับอุปสงค์และอุปทานในอุตสาหกรรมก่อสร้าง และตามความต้องการของการบริโภคและความสามารถในการผลิตภายในประเทศและต่างประเทศ ดังนั้นบริษัทมีนโยบายผลิตสินค้าตามคำสั่งซื้อของลูกค้า เพื่อกำหนดราคาขายให้สอดคล้องกับต้นทุนขายของบริษัทและภาวะตลาด ณ ขณะนั้นๆ รวมถึงการติดตามข้อมูลสภาวะเศรษฐกิจโดยรวม ภาวะอุตสาหกรรมก่อสร้าง ข้อมูลที่สอบถามจากลูกค้า เพื่อนำมาใช้ในการตัดสินใจวางแผนการผลิต จำหน่าย และจัดเก็บเหล็กแท่งยาวคงคลังให้มีความเหมาะสมตามสถานการณ์และความต้องการ เพื่อลดผลกระทบจากความเสถียรดังกล่าวให้ลดน้อยลง

Company Structure



Company Product



Awards

ก.ย. 2015 บริษัทได้รับรางวัลในโครงการ CSR-DIW Award 2015 (Standard for Corporate Social Responsibility และ Department of Industrial Works) โครงการส่งเสริมอุตสาหกรรมให้มีการพัฒนา ด้านความรับผิดชอบต่อสังคมจากกระทรวงอุตสาหกรรม



Disclaimer: เอกสารฉบับนี้จัดทำขึ้นโดยบริษัทจดทะเบียน โดยมิวัตถุประสงค์เพื่อเผยแพร่ข้อมูลของบริษัทต่อผู้ลงทุนเพื่อใช้เป็นข้อมูลประกอบการตัดสินใจลงทุนเท่านั้น มิได้มีวัตถุประสงค์เพื่อชี้ชวนหรือจูงใจให้ซื้อขายหลักทรัพย์ของบริษัท ซึ่งผู้ลงทุนควรใช้ดุลยพินิจในการนำข้อมูลมาใช้ตัดสินใจลงทุนอย่างรอบคอบ โดยบริษัทจะไม่รับผิดชอบต่อความเสียหายใดๆ ที่เกิดจากการนำข้อมูลเหล่านี้ไปใช้ประกอบการตัดสินใจลงทุน หากผู้ลงทุนมีข้อสงสัยเพิ่มเติมเกี่ยวกับข้อมูลของบริษัท สามารถหาข้อมูลเพิ่มเติมได้ที่รายงาน 56-1 รายงานประจำปี หรือสารสนเทศที่บริษัทได้แจ้งผ่านสำนักงานคณะกรรมการกำกับหลักทรัพย์และตลาดหลักทรัพย์ (ก.ล.ด.) และ/หรือตลาดหลักทรัพย์แห่งประเทศไทย ทั้งนี้ บริษัทขอสงวนสิทธิ์ในการแก้ไขเพิ่มเติมเปลี่ยนแปลงข้อมูลในเอกสารฉบับนี้โดยมิต้องแจ้งให้ผู้ลงทุนทราบล่วงหน้า รวมทั้งห้ามมิให้ผู้ใดนำเอกสารหรือข้อมูลในเอกสารดังกล่าวไปทำซ้ำ ดัดแปลง หรือเผยแพร่ต่อสาธารณชนไม่ว่าทั้งหมดหรือบางส่วนโดยไม่ได้รับอนุญาตจากบริษัท